

Legende Halle

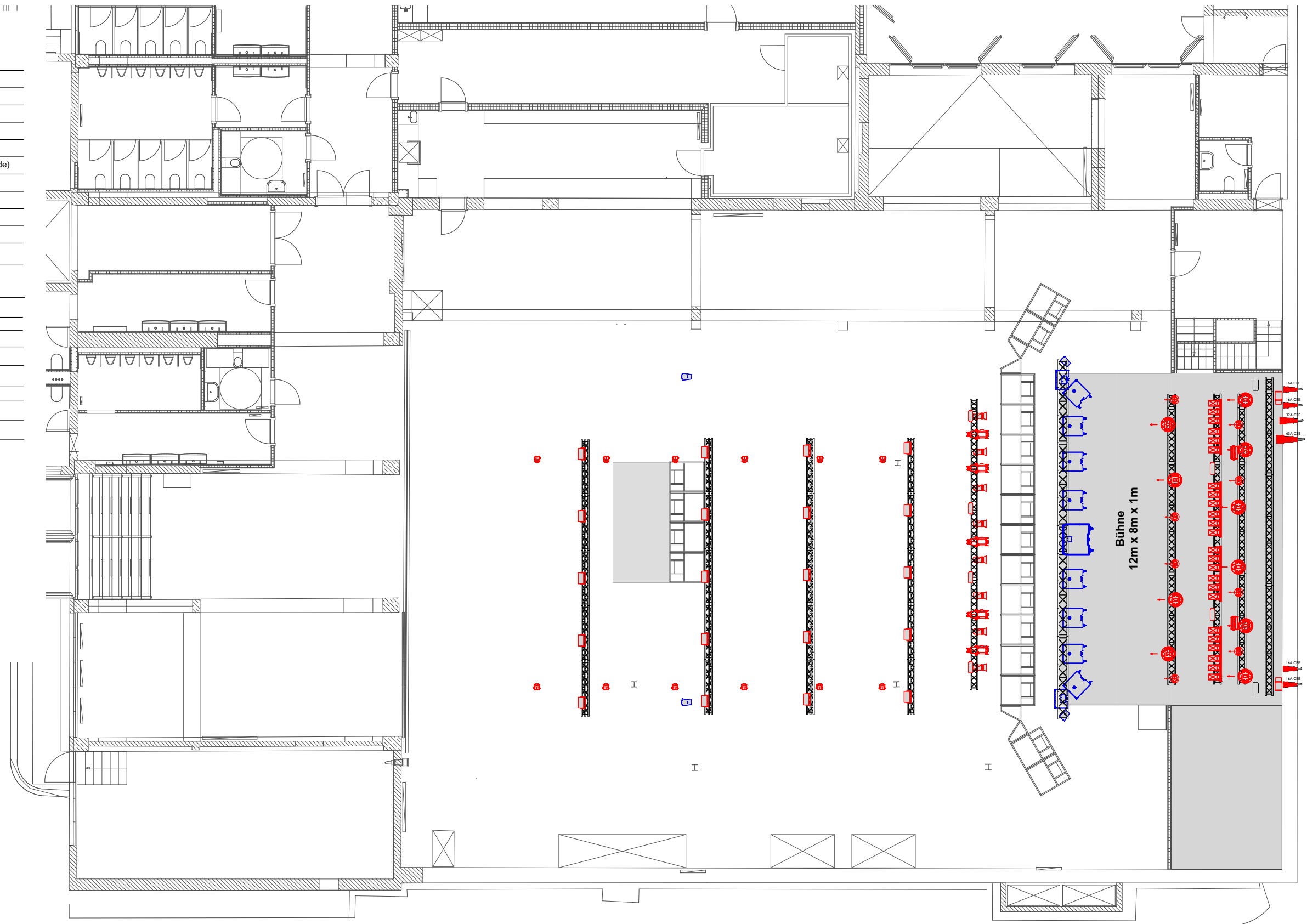
Symbol	Beschreibung	Details
	Stufenlinse	1000W Conventional
	4-Lite Blinder	2600W Conventional
	6er-Bar PAR 64	1000W CP61
	Profil Zoom	ETC S4 Zoom 15-30° 750W
	Stroboskop	Atomic 3000 LED
	Moving Head Wash	Martin Mac Aura XIP (Basic Mode)
	Moving Head Spot	JB Lighting P10 HP (Mode 2)
	Hazer	Martin Jem Compact Hazer Pro
	12x d&b V8 / V12	Line Array Info: Abstand PA - Delay Line 13,3m
	8x d&b V-Sub	Cardioid Subwoofer Array
	1x d&b V-Infra	Infra Subwoofer
	2x d&b Y10 A-D	Center
	4x d&b Y10 A-D	Nearfills, on Stage (Front)
	2x d&b Y10P	Outfill
	2x d&b Y10P	Delay
	Prolyte H30V	
	Prolyte H40V	
	Molton schwarz	
	Crash Barrier	Höhe 110cm

Info Monitoring:

10 x d&b M4
2 x d&b B1-Sub

Lichte Höhen:

Backdrop Truss: 4,55m verfahrbar
Back Truss: 4,70m verfahrbar
Mid Truss 2: 4,70m verfahrbar
Mid Truss 1: 4,70m verfahrbar
PA Truss: 5,20m
Front Truss: 5,40m verfahrbar



Maßstab: 1:80 auf DIN A3
Titel: Bühnenplan Halle, 2025

Sämtliche Maße sind vor Ort zu prüfen. Die einschlägigen DIN-, Unfallverhütungs- und Sicherheitsvorschriften sind zwingend einzuhalten. Dies gilt ebenso für Bestimmungen und technische Vorschriften des Veranstaltungsortes. Konzeptionen, Entwürfe und zeichnerische Darstellungen unterliegen dem Urheberrecht. Änderung oder weitergehende Nutzung wird strafrechtlich verfolgt.

STR Kultur- und Betriebs GmbH
Quellstr. 7
D - 70376 Stuttgart
Tel.: +49 711 40 05 64 40
info@imwizemann.de
www.imwizemann.de

