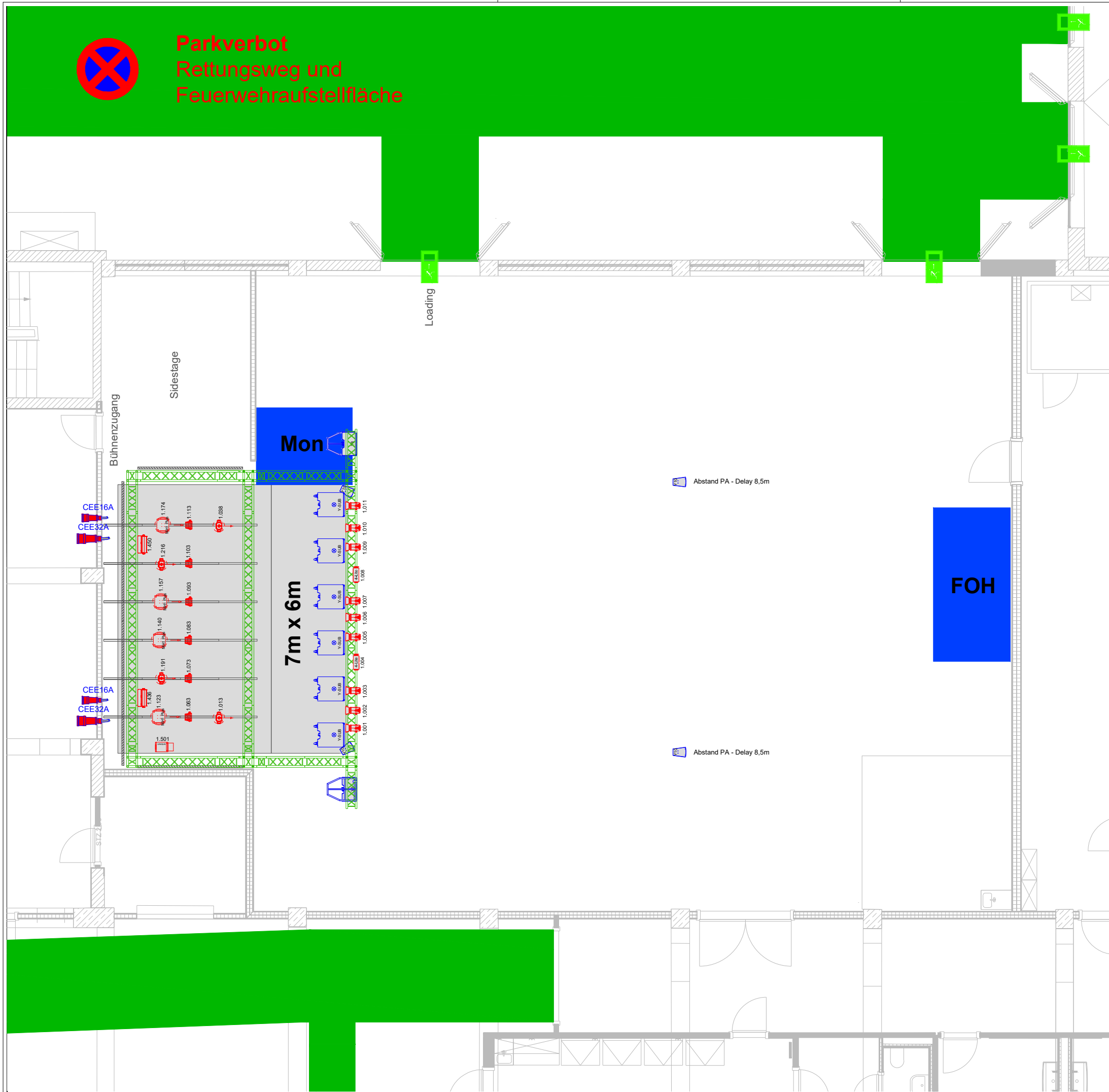


**Parkverbot**  
Rettungsweg und  
Feuerwehraufstellfläche



### Legende Club

Symbol	Beschreibung	Details
	Stufenlinse	500W
	TourLED	RGB LED
	4-Lite Blinder	2600W
	Hazer	Look Unique
	LED Washer (RGBW)	Martin MacAura
	LED Spot	Martin Rush MH1+
	Stroboskop	Atomic 3000 LED
	d&b Y-Sub	Line Array <small>Info: Abstand PA - Delay Line 8,5m</small>
	d&b Y8/Y12	Nearfill, Delay <small>Info: Abstand PA - Delay Line 8,5m</small>
	d&b Y10P	Outfill
	Prolyte H30V	UK 3,4m <small>Info: ab Oberkante Bühne</small>
	Crash Barrier	
	Bühne	Höhe 80cm

### Info Monitoring:

10 x d&b M4  
2 x d&b B1-Sub

### Lichte Höhen:

Rigg 3,40m

Kunde

Projekt

Titel ImWizemann Club

Datum 27.08.2017 Gezeichnet trb

Maßstab 1:100 Planung

Sämtliche Maße sind vor Ort zu prüfen. Die einschlägigen DIN-, Unfallverhütungs- und Sicherheitsvorschriften sind zwingend einzuhalten. Dies gilt ebenso für Bestimmungen und technische Vorschriften des Veranstaltungsortes. Konzeptionen, Entwürfe und zeichnerische Darstellungen unterliegen dem Urheberrecht. Änderung oder weitergehende Nutzung wird strafrechtlich verfolgt.

STR Kultur- und Betriebs GmbH  
Quellstr. 7  
D - 70376 Stuttgart  
Tel.: +49 711 84 96 41 10  
info@strkultur.de  
www.imwizemann.de



Neumann & Müller GmbH & Co. KG  
Filiale Stuttgart  
Tel.: +49 711 30529 100  
Fax: +49 711 30529 199  
Zeppelinstraße 126  
D - 73730 Esslingen am Neckar  
stuttgart@neumannmueller.com

